

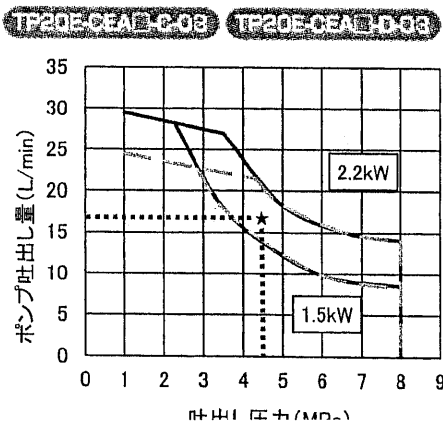
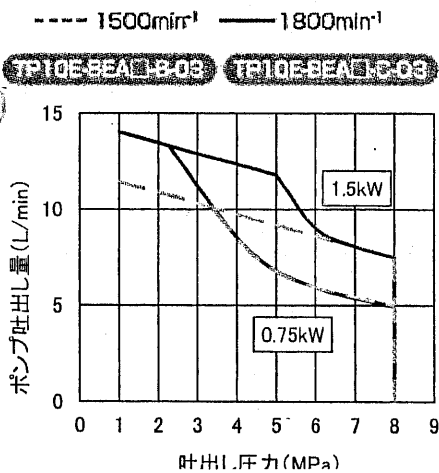
仕様 SPECIFICATIONS

POWER UNIT MODEL	MOTOR CAPACITY	TANK CAPACITY	PUMP CAPACITY	MAX. WORKING PRESSURE	PRESSURE ADJUSTING	VOLTAGE	MASS
基本形式	電動機容量 (kW)	タンク容量 (L)	ポンプ容量 (cm ³ /rev)	最高使用圧力 (MPa)	圧力調整範囲 (MPa)	電圧 (V)	質量 (kg)*1
TP10E-BEA1-B-03	0.75 kW 4P	10	8	2.5	1.5 ~ 2.5	AC200V 50/60Hz AC220V 60Hz	33
TP10E-BEA2-B-03				4	2.5 ~ 4.0		
TP10E-BEA3-B-03				7	4.0 ~ 7.0		
TP10E-BEA3-C-03	8	6.0 ~ 8.0					
TP20E-BEA4-C-03	1.5 kW 4P	18	16.7	4	2.5 ~ 4.0		39
TP20E-CEA2-C-03				7	4.0 ~ 7.0		
TP20E-CEB3-C-03	2.2 kW 4P	18	16.7	7	4.0 ~ 7.0		47
TP20E-CEA3-D-03				8	6.0 ~ 8.0		
TP20E-CEA4-D-03				8	6.0 ~ 8.0		

※1: 作動油及びオプションは含まれておりません。

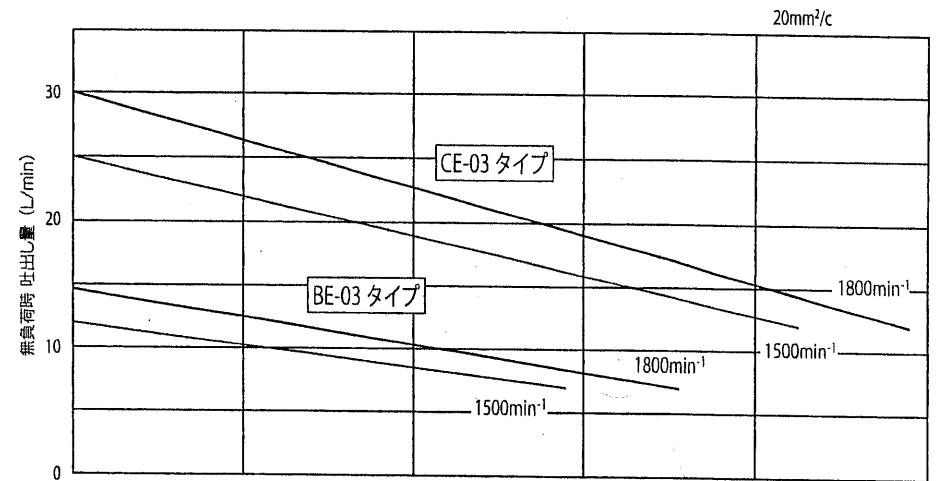
電動機の選定早見表

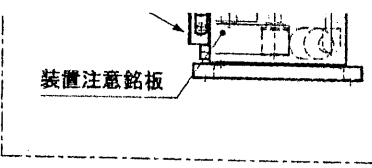
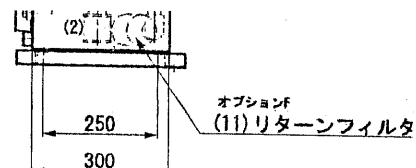
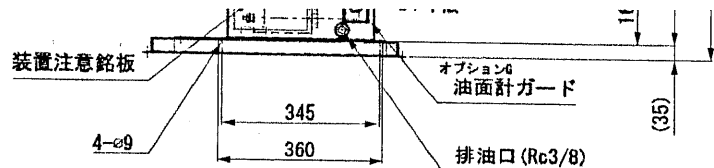
*グラフの曲線下側が、各電動機の定格出力における使用可能範囲です。



ポンプ吐出し量調整ねじ吐出し量調整

吐出し量調整ねじの回転角度とポンプ無負荷時吐出し量との関係

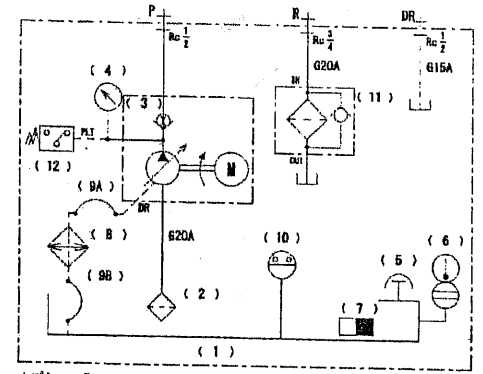




TP20E-***-C-03 TP20E-***-D-03

(単位:mm)

形 式	寸 法					
	A	B	C	D	E	F
TP20E-BEA4-C-03	181	(244)	(452)	(487)	460	480
TP20E-CEA2-C-03	181	(244)	(452)	(487)	460	480
TP20E-CEB3-C-03	181	(244)	(452)	(487)	460	480
TP20E-CEA3-D-03	191	(264)	(472)	(507)	485	505
TP20E-CEA4-D-03	191	(264)	(472)	(507)	485	505



オプションB
符号(10)レベルスイッチは油面計の下限より下5mm以下にて「閉」とします。

No.	部品名称
1	油圧タンク
2	ストレーナ
3	トヨポンプ
4	圧力計
5	注油口兼エアブリーザ
6	油面計
7	マイクロセパレータ
8	ラジエータ
9	ナイロンチューブ
10	レベルスイッチ
11	リターンフィルタ
12	圧カスイッチ

